

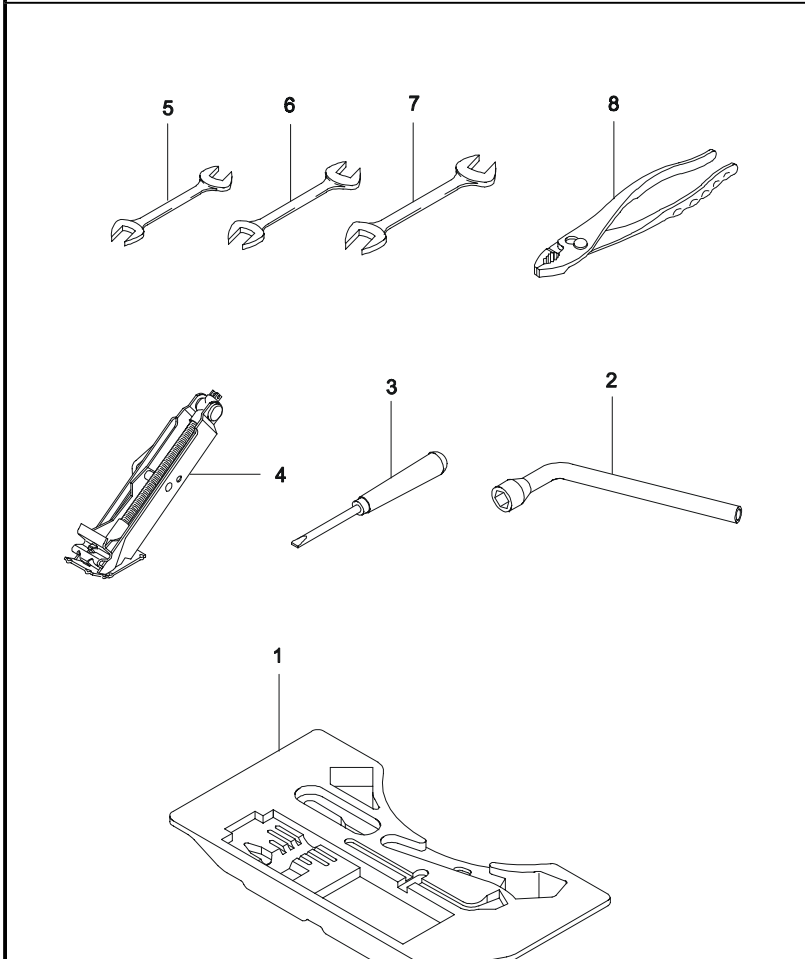
9

ИНСТРУМЕНТЫ И ЭКСПЛУАТАЦИОННЫЕ МАТЕРИАЛЫ

9110 **ИНСТРУМЕНТЫ**

9120 **МАСЛО, СМАЗОЧНЫЙ МАТЕРИАЛ И КРАСКА**

9110 ИНСТРУМЕНТЫ
TOOL



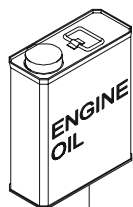
В З Т	№ ПОЗИЦИИ	НАИМЕНОВАНИЕ						К О Д / Д				
		НОМЕР ДЕТАЛИ	МОДЕЛЬ				КОМПЛЕКТАЦИЯ		Л / П	П / Э		ПРИМЕЧАНИЕ
			I	II	III	IV				С	ПО	
Y	09812U42001	S	S	S	S			1	990202	150 мм		

ВЗАИМОЗАМЕНЯЕМОСТЬ	МОДЕЛЬ	РЕГИОН ЭКСПЛУАТАЦИИ
Y = ДЕТАЛИ ВЗАИМОЗАМЕНЯЕМЫ	I = GL (SOHC)	E01 = ОБЩИЙ
N = ДЕТАЛИ НЕ ВЗАИМОЗАМЕНЯЕМЫ	II = GLE (SOHC)	E92 = РОССИЯ (Leaded)
O = НОВАЯ ВМЕСТО СТАРОЙ	III = GL (DOHC)	E93 = РОССИЯ (Unleaded)
	IV = GLE (DOHC)	

9120

МАСЛО, СМАЗОЧНЫЙ МАТЕРИАЛ И КРАСКА

OIL, GREASE & PAINT



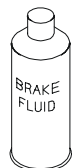
1



2



4



5



6



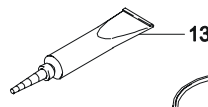
7



8



9



10



11



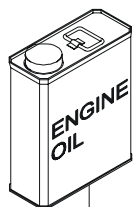
12

В З Т	№ ПОЗИЦИИ	НАИМЕНОВАНИЕ							К О Д / Д				
		НОМЕР ДЕТАЛИ	МОДЕЛЬ				КОМПЛЕКТАЦИЯ	Л / П		К О Л	П / Э		ПРИМЕЧАНИЕ
			I	II	III	IV					С	ПО	
	[01]	(P) МАСЛО МОТОРНОЕ									(A) OIL-ENGINE		
	B0401013V	S S - -						1			1 л (15W40,SF/CC)		
	B0401013A	S S - -						1			4 л (15W40,SF/CC)		
	09985687F	- - S S						1	020801		3.8 л (5W30,SG/CC)		
	[02]	(P) МАСЛО КПП									(A) OIL-MANUAL TRANSAXLE		
	B0400075	S S						1			1 л		
	[04]	(P) МАСЛО РУЛЕВОГО УПРАВЛЕНИЯ									(A) OIL-POWER STEERING		
	B0401024	- O - O						1					
	B0401004	- O - O						1					
	[05]	(P) ЖИДКОСТЬ ТОРМОЗНАЯ									(A) FLUID-BRAKE		
	05KGM4653M	S S S S						1			0.5 л		
	1KGM4653M	S S S S						1			1 л		
	[06]	(P) ЖИДКОСТЬ СТЕКЛОЧИСТИТЕЛЬНАЯ									(A) FLUID-WINDOW CLEANER		
	SH110	S S S S						1					
	[07]	(P) СМАЗКА									(A) GREASE		
	B0400625A	S S S S						1			0.5 кг		
	[08]	(P) СМАЗКА									(A) GREASE		
	B0400625B	S S S S						1			3 кг		
	[09]	(P) АНТИФРИЗ									(A) ANTIFREEZE		
	B0400240-4	S S S S						1			4 л		
	[10]	(P) КРАСКА ТРЕХКОМПОНЕНТНАЯ									(A) PAINT-TOUCH UP		
	A/L-10L-0.5L	S S S S &10L						1			0.5 л		
	A/L-12U-0.5L	O O O O &12U						1			0.5 л		
	A/L-21U-0.5L	O O O O &21U						1			0.5 л		
	A/L-39U-0.5L	O O O O &39U						1			0.5 л		
	A/L-41L-0.5L	O O O O &41L						1			0.5 л		
	A/L-46U-0.5L	O O O O &46U						1			0.5 л		
	A/L-48L-0.5L	O O O O &48L						1			0.5 л		
	A/L-51U-0.5L	O O O O &51U						1			0.5 л		
	A/L-52U-0.5L	O O O O &52U						1			0.5 л		
	ВЗАИМОЗАМЕНЯЕМОСТЬ		МОДЕЛЬ				РЕГИОН ЭКСПЛУАТАЦИИ						
	Y = ДЕТАЛИ ВЗАИМОЗАМЕНЯЕМЫ		I = GL (SOHC)				E01 = ОБЩИЙ						
	N = ДЕТАЛИ НЕ ВЗАИМОЗАМЕНЯЕМЫ		II = GLE (SOHC)				E92 = РОССИЯ (Leaded)						
	O = НОВАЯ ВМЕСТО СТАРОЙ		III = GL (DOHC)				E93 = РОССИЯ (Unleaded)						
			IV = GLE (DOHC)										

9120

МАСЛО, СМАЗОЧНЫЙ МАТЕРИАЛ И КРАСКА

OIL, GREASE & PAINT



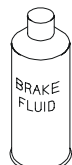
1



2



4



5



6



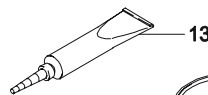
7



8



9



10



11



12

В З Т	№ ПОЗИЦИИ НОМЕР ДЕТАЛИ	НАИМЕНОВАНИЕ							К О Д / Д			
		МОДЕЛЬ				КОМПЛЕКТАЦИЯ	Л / П	К О Л		П / Э		ПРИМЕЧАНИЕ
		I	II	III	IV					С	ПО	
	A/L-57U-0.5L	0	0	0	0	&57U		1			0.5 л	
	A/L-63U-0.5L	0	0	0	0	&63U		1			0.5 л	
	A/L-71L-0.5L	0	0	0	0	&71L		1			0.5 л	
	A/L-73L-0.5L	0	0	0	0	&73L		1			0.5 л	
	A/L-76L-0.5L	0	0	0	0	&76L		1			0.5 л	
	A/L-74U-0.5L	0	0	0	0	&74U		1			0.5 л	
	A/L-80L-0.5L	0	0	0	0	&80L		1			0.5 л	
	A/L-81U-0.5L	0	0	0	0	&81U		1			0.5 л	
	A/L-85U-0.5L	0	0	0	0	&85U		1			0.5 л	
	A/L-91L-0.5L	0	0	0	0	&91L		1			0.5 л	
	A/L-92L-0.5L	0	0	0	0	&92L		1			0.5 л	
	A/L-92U-0.5L	0	0	0	0	&92U		1			0.5 л	
	[11]					(P) КРАСКА				(A) PAINT		
	U/T-10L-4L	0	0	0	0	&10L		1			4 л	
	B/C-41L-4L	0	0	0	0	&41L		1			4 л	
	B/C-48L-4L	0	0	0	0	&48L		1			4 л	
	U/T-73L-4L	0	0	0	0	&73L		1			4 л	
	U/T-80L-4L	0	0	0	0	&80L		1			4 л	
	B/C-91L-4L	0	0	0	0	&91L		1			4 л	
	B/C-92L-4L	0	0	0	0	&92L		1			4 л	
	[12]					(P) ЛАК				(A) VARNISH-CLEAR		
	U/T-CLR-4L	0	0	0	0			1			4 л	
	[13]					(P) ГЕРМЕТИК				(A) GASKET		
	S9120012	0	0	0	0			1				
ВЗАИМОЗАМЕНЯЕМОСТЬ		МОДЕЛЬ				РЕГИОН ЭКСПЛУАТАЦИИ						
Y = ДЕТАЛИ ВЗАИМОЗАМЕНЯЕМЫ		I = GL (SOHC)				E01 = ОБЩИЙ						
N = ДЕТАЛИ НЕ ВЗАИМОЗАМЕНЯЕМЫ		II = GLE (SOHC)				E92 = РОССИЯ (Leaded)						
O = НОВАЯ ВМЕСТО СТАРОЙ		III = GL (DOHC)				E93 = РОССИЯ (Unleaded)						
		IV = GLE (DOHC)										